

# รวมบทสนทนาสำหรับใช้ในชีวิต

~เดินทางท่องเที่ยวสนุกได้ยิ่งขึ้นเมื่อคุณเข้าใจภาษา~



เราได้รวบรวมวลีที่เป็นประโยชน์สำหรับการเดินทางท่องเที่ยวในญี่ปุ่นไว้ที่นี่แล้ว  
ลองสื่อสารโดยใช้วลีของคุณซึ่งไปตรงวลีที่ต้องการและพยายามออกเสียงตามคำอ่าน



## คำทักทายพื้นฐาน

**こんにちは**  
KON-NICHI-WA  
สวัสดี (ตอนกลางวัน)

**ありがとうございます**  
ARIGATOU-GOZAIMASU  
ขอบคุณ

**はい / いいえ**  
HAI / IIE  
ใช่ / ไม่ใช่

**こんばんは**  
KON-BAN-WA  
สวัสดี (ตอนเย็น)

**さようなら**  
SAYONARA  
ลาก่อน

**ごめんなさい**  
GOMEN-NASAI  
ขอโทษ

## วลีที่ใช้ได้ทั่วไป

**~はどこですか?**  
~ WA-DOKO-DESUKA ?  
oo อยู่ที่ไหน

**~に行きたいです**  
~ NI-IKITAI-DESU  
ฉันต้องการไปที่ oo

**Wi-Fiは使えますか?**  
WI-FI WA-TSUKAE-MASUKA ?  
ใช้ Wi-Fi ได้หรือไม่

**~はいくらですか?**  
~ WA-IKURA-DESUKA ?  
oo ราคาเท่าไร

**クレジットカードは使えますか?**  
KUREJITTO-KADO-WA-TSUKAE-MASUKA ?  
สามารถจ่ายด้วยบัตรเครดิตได้หรือไม่

**袋はいりません**  
FUKURO-WA-IRI-MASEN  
ฉันไม่ต้องการถุง

**注文をお願いします**  
CHUMON-O-ONEGAI-SIMASU  
ฉันต้องการสั่งอาหาร

**お会計をお願いします**  
KAIKEI-O-ONEGAI-SIMASU  
กรุณาคิดเงินด้วย

**予約しています**  
YOYAKU-SHITEIMASU  
ฉันจองไว้แล้ว

**タクシーを呼んで下さい**  
TAKUSHI-O-YONDE-KUDASAI  
กรุณาเรียกรถแท็กซี่ให้หน่อย

**もう一度お願いします**  
MOUICHIDO-ONEGAI-SIMASU  
กรุณาพูดใหม่อีกครั้ง

**写真を撮ってもいいですか?**  
SYASHIN-O-TOTTEMO-II-DESUKA ?  
ขอถ่ายภาพได้ไหม

บริการรถแท็กซี่

พื้นที่อิราอิซุมิ / อิชิโนะเซกิ  
อิชิโนะเซกิ-อิราอิซุมิแท็กซี่  
0191-23-2222

พื้นที่โอชู  
โฮคุโคะโคชิ  
0197-24-3111

หากไม่มีเงินสดติดตัว

คุณสามารถกดเงินสดสกุลเงินผ่านบัตร VISA / MasterCard / UnionPay และบัตรอื่น ๆ ได้ที่ตู้ ATM ภายในร้านสะดวกซื้อ 7-Eleven และ Lawson  
\*โปรดดูข้อมูลเพิ่มเติมบนเว็บไซต์อย่างเป็นทางการของร้านสะดวกซื้อแต่ละแห่ง

เมื่อพบเหตุอันตรายระหว่างการเดินทาง

แจ้งเหตุฉุกเฉินกับตำรวจ โทร 110 / เรียกรถดับเพลิงหรือรถพยาบาล โทร 119

• ตามกฎหมายของประเทศญี่ปุ่น ห้ามมิให้ผู้ที่มีอายุต่ำกว่า 20 ปีสูบบุหรี่และดื่มสุรา  
• กรุณาสูบบุหรี่ในสถานที่ต่าง ๆ (ระบบขนส่งสาธารณะและทางสาธารณะ) ยกเว้นพื้นที่สูบบุหรี่และร้านอาหารที่อนุญาตให้สูบบุหรี่ได้  
• ประเทศญี่ปุ่นมีถังขยะตั้งอยู่ตามที่สาธารณะไม่มาก ดังนั้นควรถือขยะกลับไปทิ้งยังที่พักของคุณ

平泉 — 関・奥州  
Gururi Hiraizumi/Ichinoseki/Oshu

# คู่มือท่องเที่ยวเมืองมรดกโลก

อันดับสถานที่ท่องเที่ยวยอดนิยมและจัดถ่ายภาพสวย ๆ  
ที่แนะนำโดยเว็บไซต์รีวิวยอดนิยมในประเทศไทย  
คู่มือฉบับสมบูรณ์  
สำหรับเมืองมรดกโลกอิราอิซุมิและพื้นที่ใกล้เคียง



ห้ามพลาด!  
สถานที่ทางประวัติศาสตร์ที่ต้องแวะไปเที่ยวชมในอิวาเตะ  
เสน่ห์ของเมืองอิราอิซุมิ อิชิโนะเซกิ และโอชู  
อาหารเลิศรส / สัมผัสประสบการณ์ / ของฝากขึ้นชื่อ / เทศกาลต่าง ๆ

คู่มือท่องเที่ยวพื้นที่เมืองมรดกโลกอิราอิซุมิ

TAKE FREE



**อันดับสถานที่ท่องเที่ยวยอดนิยมและจุดถ่ายภาพสวย ๆ**

- พื้นที่อิราอิซุมิ
- พื้นที่อิชิโนะเซกิ
- พื้นที่โอชู



**ที่แนะนำโดยเว็บไซต์รีวิวยอดนิยมในประเทศไทย**

มาถ่ายภาพสวย ๆ สักใบในสถานที่ที่น่าสนใจ  
ที่มีผู้คนแวะเวียนมาเที่ยวชมไม่ขาดสาย!

**พื้นที่อิราอิซุมิ BEST 3**

**อันดับที่ 1**  
วัดจูนอน-จิ

สำหรับวัดจูนอน-จิที่ได้รับการขึ้นทะเบียนเป็นมรดกโลกทางวัฒนธรรม ใบไม้ในวัดแห่งนี้จะเปลี่ยนเป็นสีแดงเมื่อเข้าสู่ฤดูใบไม้ร่วงจนเกิดเป็นภาพทิวทัศน์ที่งดงามตระการตา ตั้งแต่ปลายเดือนตุลาคมถึงต้นเดือนพฤศจิกายนได้มีการจัดแสดงประดับไฟยามค่ำคืน ซึ่งได้รับการขนานนามว่า "โคโยกิงกะ" หรือทางช้างเผือกแห่งใบไม้เปลี่ยนสี นี่คือโอกาสอันดีที่คุณจะได้ภาพสวย ๆ มาเชยชม!

202 โคโรโมะเซกิ อิราอิซุมิ อิราอิซุมิ-โจ, นิชิอิวาอิ-กุน จังหวัดอิวาเตะ  
MAP P13-C4

**จุดถ่ายภาพยอดนิยม!**  
วิหารเป็นไม้ที่โอบล้อมด้วยต้นซากุระที่ผลิบานเต็มสวนรอบวัด สวยงามและโรแมนติกมาก โดยเฉพาะในช่วงฤดูใบไม้เปลี่ยนสีที่สะท้อนลงบนผิวน้ำใส ๆ



เมื่อถ่ายภาพโดย / วิกิซัน-จิ

**อันดับที่ 2**



**อันดับที่ 3**

**Motsu-ji Temple วัดมตสึจิ**  
วัดมตสึจิคือหนึ่งในมรดกโลกทางวัฒนธรรมและเป็นสถานที่ที่มีความสวยงาม โดยมีจุดเด่นอยู่ที่สวนโจโด (สวนแดนสุชาวดี) อันงดงามอ่อนช้อยและดอกไม้ตามฤดูกาลที่บานสะพรั่งอยู่ภายในวัด บริเวณรอบ ๆ สระน้ำอิชิโนะเซกิที่อยู่ตรงกลางสวนยังมีการปลูกดอกอายามะหรือดอกไอริสญี่ปุ่นกว่า 30,000 ต้นจาก 300 สายพันธุ์อีกด้วย  
58 โอซาวะ อิราอิซุมิ, อิราอิซุมิ-โจ, นิชิอิวาอิ-กุน จังหวัดอิวาเตะ  
MAP P13-C4

**จุดถ่ายภาพยอดนิยม!**  
อย่าพลาดมาถ่ายภาพในช่วงเทศกาลดอกอายามะซึ่งจัดขึ้นตั้งแต่วันที่ 20 มิถุนายนถึง 10 กรกฎาคมของทุกปี! หากอินดี้ภาพพาหนะทางเดินที่มีดอกไม้นานตลอดสองข้างทาง คุณจะถ่ายภาพสวยๆ ได้ไม่ขาดสาย!

**อันดับที่ 1**



**Takkoku no Iwaya Bishamon-do Temple วัดทักโคกุ โนะ อิวายะ บิชะมอนโด**

วัดและศาลเจ้าที่เก่าแก่ที่สุดในอิราอิซุมิซึ่งมีประวัติศาตร์ยาวนานถึง 1,200 ปี และยังเป็นจุดเสริมพลังชีวิตอันศักดิ์สิทธิ์ที่ได้รับความนิยมอย่างมากรวมทั้งด้วย ตัววิหารทาดายสีแดงสดและสร้างขึ้นโดยฝังอยู่บนหน้าผาหินขนาดใหญ่  
16 คิตะซาวะ อิราอิซุมิ, อิราอิซุมิ-โจ, นิชิอิวาอิ-กุน จังหวัดอิวาเตะ  
MAP P13-C4

**จุดถ่ายภาพยอดนิยม!**  
ในวันที่ท้องฟ้าแจ่มใส นับเป็นโอกาสอันดีที่คุณจะได้เก็บภาพวิหารกับต้นไม้ที่สะท้อนอยู่บนผิวน้ำของสระทะเลและบริเวณสวนด้านหน้าของวิหารบิชะมอนโด! โอลิฟที่อีกอย่างคือภาพความประทับใจที่เปลี่ยนไปตามฤดูกาล ทั้งในช่วงใบไม้เปลี่ยนสีใบเขียวชอุ่มและช่วงใบไม้เปลี่ยนสี

**พื้นที่อิชิโนะเซกิ BEST 3**

**อันดับที่ 1**  
ช่องเขาเกบิเค

หากคุณต้องการเพลิดเพลินไปกับความสวยงามมีชีวิตชีวาของหุบเขา อย่าพลาดประสบการณ์ล่องเรือชมทิวทัศน์อันงดงามของที่นี่ หากถ่ายติดเรือที่แล่นอยู่ด้านหน้าด้วย ภาพที่ได้ก็จะเต็มไปด้วยบรรยากาศที่ดื่มด่ำของการเดินทางท่องเที่ยวมากมายขึ้น

467 นางาซากะ, อิคาชิมะ-โจ, อิชิโนะเซกิ-ชิ จังหวัดอิวาเตะ  
MAP P13-E4

**จุดถ่ายภาพยอดนิยม!**  
ปรากฏการณ์ไอหมอกปกคลุมหุบเขาน้ำตกเกิดขึ้นในช่วงกลางเดือนมิถุนายนถึงปลายเดือนกรกฎาคม นี่เป็นโอกาสที่คุณจะได้เก็บภาพความมหัศจรรย์ของธรรมชาตินั่นเอง



**อันดับที่ 2**

**Genbikel Gorge ช่องเขาเก็มบิเค**

ช่องเขาที่ได้รับเลือกเป็นอนุสรณ์ทางธรรมชาติและสถานที่ที่มีจุดชมวิวยอดเยี่ยมของญี่ปุ่น ที่มีคุณจะได้เพลิดเพลินกับทัศนียภาพที่แตกต่างกันไปในแต่ละฤดูกาล ทั้งดอกซากุระในฤดูใบไม้ผลิ ใบไม้เขียวชอุ่มในฤดูร้อน และหิมะในฤดูหนาว

ภายในเขตทาคิโนะเอะ เก็นบิ-โจ, อิชิโนะเซกิ-ชิ จังหวัดอิวาเตะ  
MAP P13-C5



**จุดถ่ายภาพยอดนิยม!**  
คุณสามารถถ่ายภาพจากสะพานหินกุบิซึและสะพานโทะริโนะบะชิซึ่งเป็นที่ตั้งของศาลเจ้าชิเมียวมารุโหลผ่านหุบเขา ภาพความรู้สึกที่มองเห็นจากสะพานทั้งสองแห่งนี้จะแตกต่างกันไป ดังนั้นมาเก็บภาพสวย ๆ จากสะพานที่คุณชื่นชอบกันเถอะ

**อันดับที่ 3**

**อันดับที่ 1**  
สวนดอกไฮเดรนเยีย (อะจิไซ) มิชิโนะคุ

111 ฮาระซาวะ มาอิคาว่า, อิชิโนะเซกิ-ชิ จังหวัดอิวาเตะ  
MAP P13-D4



สวนดอกไฮเดรนเยียที่ใหญ่ที่สุดในญี่ปุ่น ภายในสวนมีดอกไฮเดรนเยียมากถึง 400 สายพันธุ์ จำนวนกว่า 40,000 ต้น ออกดอกบานสะพรั่งในป่าสนญี่ปุ่นที่กินพื้นที่ราว 150,000 ตร.ม ให้นักท่องเที่ยวได้แวะเวียนมาชมเป็นเวลาประมาณหนึ่งเดือน ตั้งแต่ปลายเดือนมิถุนายนเป็นต้นไป

**จุดถ่ายภาพยอดนิยม!**  
การถ่ายภาพเชิงอินทรี "สะโตะเรนเยีย (\*)" โดยมิชิโนะคุไฮเดรนเยียล้อยู่ในสวนป่าบริเวณด้านข้างของร้าน "อาจิไซซันโซ" คือสิ่งที่ไม่ควรพลาด! ลองใช้หมวกหรือผ้าพันคอสีขาเป็นอุปกรณ์ประกอบฉาก เพื่อให้ออกมามีลุคติดกับสีสันสดของดอกไฮเดรนเยีย

(\*) เปิดให้เข้าชมเป็นเวลาประมาณ 2 สัปดาห์ในช่วงครึ่งหลังของ "อาจิไซซันโซ" หรือเทศกาลดอกไฮเดรนเยีย

**อันดับที่ 1**

**อันดับที่ 1**  
วัดโชโบจิ

วัดนิกายเซ็นซันนิกโชโดแห่งแรกในภูมิภาคโทโฮกุซึ่งมีสวนอย่างมกในการก่อตั้งศาสนาและวัฒนธรรมของภูมิภาคโทโฮกุ แม้แต่ในปัจจุบันเหล่าพระสงฆ์ที่ออกบวชก็ยังคงปฏิบัติธรรมกันอย่างเคร่งครัด จุดที่เป็นไฮไลท์ของวัดแห่งนี้คือหลังคามุงจากขนาดใหญ่ ซึ่งเป็นหนึ่งในหลังคาที่ใหญ่ที่สุดของญี่ปุ่น

**จุดถ่ายภาพยอดนิยม!**  
หิมะที่โปรยปรายลงมาปกคลุมหลังคามุงจากขนาดใหญ่ในฤดูหนาว แนะนำให้ลองถ่ายวิดีโอขณะเดินมุ่งหน้าไปยังวัด โดยถ่ายแบบมุมกว้างให้เห็นบรรยากาศที่เต็มไปด้วยหิมะขาวโพลน



129 โชโบจิ, คุโรอิชิ-โจ มิซึซาวะ, โอชู-ชิ จังหวัดอิวาเตะ  
MAP P13-D3

**พื้นที่โอชู BEST 3**

**อันดับที่ 2**

**Esashi-Fujiwara Heritage Park อิมปาร์ค ยุคเฮอัน Esashi Fujiwara no Sato**

"อิมปาร์ค ยุคเฮอัน Esashi Fujiwara no Sato" เป็นอิมปาร์คที่จำลองบรรยากาศแบบโบราณในยุคเฮอันของญี่ปุ่น ไม่ว่าจะถ่ายภาพหรือทิวทัศน์ส่วนไหนคุณก็จะได้ภาพที่ดูดีอย่างแน่นอน เทศกาลพิเศษที่จัดขึ้นในแต่ละฤดูกาลก็เป็นอีกสิ่งที่ไม่ควรพลาด

**จุดถ่ายภาพยอดนิยม!**  
ลูโอมัตสึคอกุฟุจิหรือดอกวิสเทอเรียที่ใหญ่ที่สุดแห่งหนึ่งในภูมิภาคโทโฮกุ ไฟประดับยามค่ำคือสิ่งที่ห้ามพลาดเช่นกัน มาตระการกับเพื่อน ๆ ได้ไปประดับที่โถงเจดีย์อย่างลงตัวระหว่างสิมัง สิมซุ และสิซาวากันเถอะ!



86-1 โคะมารุ, อิวายะโด, เอสะชิ, โอชู-ชิ จังหวัดอิวาเตะ  
MAP P13-D2

**อันดับที่ 3**

**อันดับที่ 3**  
วัดโคคุเซกิจิ (เทศกาลโซมินไซ)

วัดเก่าแก่โบราณที่มีชื่อเสียงโด่งดังจากเทศกาลโซมินไซ หรือ "เทศกาลชายหนุ่มเดี่ยวชายประจายไทย" เทศกาลโซมินไซที่วันจัดขึ้นตั้งแต่วันที่ 7 ของปีใหม่ตามจันทรคติจนถึงเช้าวันรุ่งขึ้น มีนักท่องเที่ยวจำนวนมากมาร่วมเทศกาล ดูเหล่าชายหนุ่มสาธิตหลังใส่กันท่ามกลางอากาศหนาวจัดในยามค่ำคืนเพื่อแย่งชิงนำโชคสำหรับปีเป่าความชั่วร้ายออกจากตัว



**จุดถ่ายภาพยอดนิยม!**  
อย่าลืมมาถ่ายภาพเจ้าขอมแสนสวย ๆ ของเหล่าชายหนุ่มผู้เปี่ยมไปด้วยพลัง เมื่อพวกเขาปีนขึ้นไปบนกองไฟไม้สนที่ก่อขึ้นตรงหน้าโถงหลักของวัดเพื่อชำระร่างกายให้บริสุทธิ์ด้วยการประจายไฟในช่วงเที่ยงคืน

17 ยามะอุจิ, คุโรอิชิ-โจ มิซึซาวะ, โอชู-ชิ จังหวัดอิวาเตะ  
MAP P13-D3

# อิราอิซุมิ อิชิโนะเซกิ โอชู **คู่มือฉบับสมบูรณ์**

## สำหรับเมืองมรดกโลกอิราอิซุมิและพื้นที่ใกล้เคียง

เมืองอิราอิซุมิ อิชิโนะเซกิ และโอชูตั้งอยู่ทางตอนใต้ของจังหวัดอิวาเตะ พื้นที่นี้เต็มไปด้วยสถานที่ที่ควรค่าแก่การไปเยี่ยมชมโดยมีศูนย์กลางอยู่ที่อิราอิซุมิ เมืองที่ได้รับการขึ้นทะเบียนเป็นมรดกโลก ลองมาศึกษาข้อมูลที่น่าสนใจ เช่น ประวัติศาสตร์ ธรรมชาติ ภูมิศาสตร์ และความรู้พื้นฐานเกี่ยวกับตระกูลฟูจิوارะแห่งโอชู ฯลฯ ก่อนเตรียมตัวไปเที่ยวพื้นที่นี้กันเถิด!



- อิราอิซุมิ** อดีตเมืองทางตอนเหนือที่กลายมาเป็นศูนย์กลางการปกครองของตระกูลฟูจิوارะแห่งโอชูถึงสามรุ่นในช่วงปลายของยุคเฮอัน ในเวลานั้นมีประชากรอาศัยอยู่มากกว่า 100,000 คนและเป็นเมืองใหญ่รองจากเกียวโต ปัจจุบันเป็นที่รู้จักกันในนามของ "เมืองมรดกโลกอิราอิซุมิ" โดยมีนักท่องเที่ยวต่างและเวียนมาเยี่ยมชมกันเป็นจำนวนมาก
- อิชิโนะเซกิ** อิชิโนะเซกิเปรียบเสมือนประตูทางทิศใต้ของจังหวัดอิวาเตะและอยู่ติดกับตอนใต้ของเมืองอิราอิซุมิ เมืองนี้มีความเกี่ยวข้องกับตระกูลฟูจิوارะแห่งโอชู ในเมืองมีร่องรอยทางประวัติศาสตร์หลายแห่งที่ยังหลงเหลือให้เห็นอยู่ในปัจจุบัน อาทิ "โฮเนะเดระมูระ โยชิเอะ อิเซกิ" (ซากอาณาจักรของเหล่าขุนนางหมู่บ้านโฮเนะเดระ)" ที่มีความเชื่อมโยงกับจูซอน-จิ
- โอชู** ตั้งอยู่ทางตอนเหนือของเมืองมรดกโลกอิราอิซุมิ หากมาที่ "เอซาชิ ฟูจิوارะ โนะ ซาโตะ" คุณจะเพลิดเพลินไปกับการเดินเยี่ยมชมประวัติศาสตร์ต่าง ๆ เป็นอิมปาร์ตียอดนิยมที่จะพาคุณไปสัมผัสกับโลกของตระกูลฟูจิوارะแห่งโอชูจากยุคเฮอัน



วิหารหลัก วัดมตสึจิ

### มรดกโลกทางวัฒนธรรม อิราอิซุมิ - สถาปัตยกรรม สวนญี่ปุ่น และกลุ่มซากปรักหักพังทางโบราณคดีที่แสดงถึงโลกแห่งพระพุทธศาสนา (ดินแดนสุชาวดี)

- 1 จูซอน-จิ
- 2 วัดมตสึจิ
- 3 คิวคันจิไซโอิน เทอิเอน
- 4 มูเรียวโคอิน อะโตะ
- 5 ภูเขาคินเคอิซัน

ดูรายละเอียดในหน้า 5 และ 6



**แม่น้ำคิตะคามิและภูเขาทาบาชิมะยามะ**

**อิชิโนะเซกิ** ด้วยหุบเขาเก็บกินเคอิที่อยู่ทางทิศตะวันตกและช่องเขาเก็บกินเคอิที่อยู่ทางทิศตะวันออกของเมือง อิชิโนะเซกิจึงเป็นดินแดนกว้างใหญ่ที่เต็มไปด้วยธรรมชาติอันสวยงาม เมื่อฤดูใบไม้ร่วงมาเยือน หุบเขาทั้งสองแห่งนี้จะดูแดงแฉ่งแฉ่งสีส้มจนงดงามด้วยใบไม้เปลี่ยนสี ทิวทัศน์ของภูเขาโมโรเนะนั้นสวยงามแตกต่างกันไปในแต่ละฤดูกาล ในช่วงต้นฤดูร้อน ที่นี้จะถูกย้อมไปด้วยสีชมพูของดอกชิชิจิหรือดอกกุหลาบพันปี



ดอกชิชิจิบนภูเขาโมโรเนะ



**อิราอิซุมิ** เมืองอิราอิซุมิไม่ได้มีเพียงร่องรอยทางประวัติศาสตร์ให้ชมเท่านั้น แต่ที่นี่ยังแวดล้อมไปด้วยธรรมชาติอันอุดมสมบูรณ์อีกด้วย เมื่อไปที่ศาลเจ้าทาคาจิเคอิซึ่งเป็นที่ยึดเหนี่ยวสถานที่ที่จิตของนักรบซามูไร "มินาโมโตะ โยชิทสึเนะ" ที่คุณจะได้สัมผัสกับภาพพระแสน้ำอันยิ่งใหญ่และการดาของแม่น้ำคิตะคามิ รวมถึงวิวภูเขาทาบาชิมะยามะที่พระโชเกียวเข้ามาตั้งเป็นบทกลอน นอกจากนี้ยังมีการจัดเทศกาลโคมะจิโอะโอะคุริอิ (การจุดไฟเป็นรูปตัวอักษร) ขึ้นเป็นประจำทุกปีที่ภูเขาทาบาชิมะยามะแห่งนี้อีกด้วย



**โอชู** โอชูคือเมืองที่เต็มไปด้วยทิวทัศน์ธรรมชาติอันอุดมสมบูรณ์ โดยกินพื้นที่ทอดยาวจากฝั่งตะวันออกไปยังฝั่งตะวันตก เช่น ที่ราบสูงทาบาชิมะซึ่งเป็นสถานที่โปรดของ เคนจิ มียาซาวะ นักกรีและนักประพันธ์ของอิวะเตะ และเทือกเขาโยชิเอะซึ่งมีชื่อเสียงจากสภาพภูมิประเทศที่มีความหลากหลาย ไม่ว่าจะเป็นหุบเขา ทะเลสาบ หรือน้ำตกเอกลักษณ์อันโดดเด่นของพื้นที่แถบนี้คือหมู่บ้านที่ตั้งแบบ "กระจัดกระจาย" อยู่ตามท้องทุ่ง ซึ่งว่ากันว่า เป็นภูมิทัศน์แบบดั้งเดิมของหมู่บ้านเกษตรกรรมของญี่ปุ่นนั่นเอง



**ภูมิศาสตร์** ลงรถไฟสายโทโฮกุชินคันเซ็นที่สถานีอิชิโนะเซกิ และนั่งต่อไปลงสถานีที่ 2 ของสายหลักโทโฮกุชวานซาออก คุณสามารถเดินเท้าเพื่อเยี่ยมชมสถานที่ต่าง ๆ ได้ แต่ขอแนะนำให้ใช้บริการรถบัสรอบเมือง "RUNRUN" เพื่อความสะดวกในการเดินทาง

**อิชิโนะเซกิ** ตั้งอยู่ทางใต้สุดของจังหวัดอิวาเตะ โดยอยู่ห่างจากเมืองเซนไดและเมืองโมริโอกะเป็นระยะทางเท่า ๆ กัน อิชิโนะเซกิเป็นเมืองที่มีขนาดใหญ่เป็นอันดับสองของจังหวัดและเป็นศูนย์กลางทางตอนใต้ของจังหวัดที่เชื่อมต่อกับทางด่วนและชินคันเซ็นโดยตรง

**โอชู** โอชูเป็นเมืองใหญ่อันดับสามของจังหวัดรองจากจังหวัดคองจากอิชิโนะเซกิ ตั้งอยู่ในพื้นที่ทางตอนใต้ที่ห่างจากชายฝั่งของจังหวัดอิวาเตะ โดยเกิดจากการรวมตัวกันของ 5 เมืองเล็ก ๆ ได้แก่ มิสึซาวะ เอสะชิ มาเอะซาวะ อิซาวะ และโคโรโมกาเว



### มรดกโลกทางวัฒนธรรมอิราอิซุมิคืออะไร

ในช่วงศตวรรษที่ 12 เมืองอิราอิซุมิได้รับการพัฒนาให้เจริญรุ่งเรืองจนกลายเป็นเมืองใหญ่อันดับสองของญี่ปุ่นรองจากเมืองเอโดะหรือจังหวัดเกียวโตในปัจจุบัน ภายใต้การปกครองของตระกูลฟูจิوارะแห่งโอชูที่เรืองอำนาจถึงสามชั่วอายุคน อาณาจักรแห่งนี้สร้างขึ้นตามแนวคิดพระพุทธศาสนา มีการสร้างวัดและสวนหลายแห่งให้เป็นภาพจำลองของดินแดนสุชาวดีหรือดินแดนบริสุทธิ์ของชาวพุทธ เช่น จูซอน-จิ ฯลฯ เพื่อให้แคว้นของตนเกิดความสงบสุขและปราศจากการรบราฆ่าฟันนั่นเอง เมืองอิราอิซุมิได้รับการยกย่องจากการที่สามารถอนุรักษ์กลุ่มซากปรักหักพังทางประวัติศาสตร์เหล่านี้ไว้ได้เป็นอย่างดีจนถึงปัจจุบัน รวมถึงสามารถพัฒนาต่อยอดจนเกิดลักษณะเฉพาะของตนเองแม้จะมีอิทธิพลจากต่างประเทศเข้ามาก็ตาม ตลอดจนการแสดงออกถึงโลกในอุดมคติที่ไม่มีใครเทียบได้ อิราอิซุมิจึงได้รับการขึ้นทะเบียนเป็นมรดกโลกทางวัฒนธรรมของยูเนสโก (UNESCO) ในปี 2011

## ลำดับเหตุการณ์ฉบับสมบูรณ์ ประวัติ 100 ปีของตระกูลฟูจิوارะแห่งโอชู

<b>เหตุการณ์สำคัญของโลก</b>	<b>ยุคยาโยอิ</b>	ปี 1051 สงครามเซนคูเนนเริ่มต้น ปี 1056 ฟูจิوارะ โนะ คิโยฮิระ เกิด ปี 1062 สงครามเซนคูเนนสิ้นสุดลง
ช่วง 3,000-1500 ปีก่อนคริสตกาล กำเนิดอารยธรรมอียิปต์โบราณและอารยธรรมจีน	300 ปีก่อนคริสตกาล - คริสต์ศตวรรษที่ 3	ปี 1083 สงครามโกซังเนนเริ่มต้น ปี 1087 สงครามโกซังเนนสิ้นสุดลง คิโยฮิระเข้ายึดครองเขตการปกครองโอคุโรคุ ตระกูลฟูจิوارะแห่งโอชูเริ่มเรืองอำนาจ
ช่วง 500 ปีก่อนคริสตกาล กำเนิดขงจื้อ 221 ปีก่อนคริสตกาล การรวมแผ่นดินจีนโดยฉินซื่อวงศ์	<b>ยุคโคฟุง/อาซึกะ</b> คริสต์ศตวรรษที่ 3 - คริสต์ศตวรรษที่ 7	<b>ฟูจิوارะ โนะ คิโยฮิระ</b> ผู้นำตระกูลรุ่นแรกที่ปรารถนาจะสร้างดินแดนอันสงบสุข ปี 1089 ดำรงตำแหน่งโอเรียชิ (ผู้ปกครองทัพ) ของแคว้นมุตสึ ปี 1095 ย้ายจาก โตโยคะโนะทาจิโนะเขตเอสะชิ ไปยังอิราอิซุมิ (มีคำกล่าวอ้างหลายทฤษฎี) ปี 1105 เริ่มสร้างจูซอน-จิ ฟูจิوارะ โนะ โมโตะฮิระ เกิดในช่วงเวลานี้
202 ปีก่อนคริสตกาล สถาปนาราชวงศ์ฮั่น 27 ปีก่อนคริสตกาล สถาปนากั๊กวรรดิโรมัน	ปี 750 สถาปนากั๊กวรรดิอิสลาม	ปี 1122 ก่อตั้งวิหารเคียวโซ จูซอน-จิ ฟูจิوارะ โนะ อิเดะฮิระ เกิดในช่วงเวลานี้ ปี 1124 <b>วิหารทองคำจิกิโดแห่งจูซอน-จิ (หน้า 5๓)</b> สร้างเสร็จสมบูรณ์ ปี 1128 คิโยฮิระถึงแก่กรรม (อายุ 73 ปี)
คริสต์ศตวรรษที่ 4-6 สมัยการโยกย้ายถิ่นฐานในยุโรป ปี 626 สมเด็จพระจักรพรรดิถังไท่จงขึ้นครองราชย์	ปี 794 ย้ายเมืองหลวงไปที่เอโดะเกียว	<b>ฟูจิوارะ โนะ โมโตะฮิระ</b> ผู้นำตระกูลรุ่นสองที่สร้างวัฒนธรรมอันเจริญรุ่งเรือง ปี 1150 เริ่มสร้างมตสึจิ (หน้า 5๓) ในช่วงเวลานี้ (มีคำกล่าวอ้างหลายทฤษฎี) ปี 1155 ฟูจิوارะ โนะ ยาสึฮิระ เกิดในช่วงเวลานี้ ศาลาหลักคองโดเอ็นริวจิแห่งมตสึจิสร้างเสร็จ ภรรยาของโมโตะฮิระ สร้างวัดคังจิไซโอิน (หน้า 5๓) ปี 1157 โมโตะฮิระถึงแก่กรรมในช่วงเวลานี้
ปี 962 สถาปนากั๊กวรรดิโรมันอันศักดิ์สิทธิ์ ปี 987 สถาปนาราชอาณาจักรฝรั่งเศส ปี 1008 ก่อตั้งราชอาณาจักรจอร์เจีย ปี 1038 สถาปนาราชวงศ์เซลจุก ปี 1054 ศาสนาเถรวาทแห่งคริสต์จักรตะวันออกกับตะวันตก	<b>ยุคนารา</b> ตั้งแต่ปี 710	<b>ฟูจิوارะ โนะ อิเดะฮิระ</b> ผู้นำตระกูลรุ่นสามที่ขยายอำนาจไปยังภูมิภาคโทโฮกุ ปี 1159 มินาโมโตะ โนะ โยชิทสึเนะ เกิด ปี 1170 ดำรงตำแหน่งชินจูฟูโชกุน (นายทัพรักษาการณ์คนเหนือ) ปี 1174 มินาโมโตะ โนะ โยชิทสึเนะ หอบหนึการไล่ล่ามาที่อิราอิซุมิ ปี 1181 ดำรงตำแหน่งผู้บัญชาการของแคว้นมุตสึ ปี 1184 <b>วัดมูเรียวโคอิน (หน้า 6๓)</b> ถูกสร้างขึ้นในช่วงเวลานี้ ปี 1185 ตระกูลโทะระล้มสลายในยุทธนาวีที่ต้นโนะอุระ ปี 1187 อิเดะฮิระถึงแก่กรรม (อายุ 66)
ปี 1066 สถาปนาราชวงศ์นอร์มัน ปี 1096 สงครามครูเสดครั้งที่ 1 ปี 1127 สถาปนาราชวงศ์ซ่งใต้	<b>ยุคเฮอัน</b>	<b>ฟูจิوارะ โนะ ยาสึฮิระ</b> ผู้นำคนสุดท้ายของตระกูลฟูจิوارะแห่งโอชู ปี 1189 โยชิทสึเนะฆ่าตัวตาย มินาโมโตะ โนะ โยริโตโมะ มาที่อิราอิซุมิเพื่อตามล่าโยชิทสึเนะ ยาสึฮิระพ่ายแพ้ ตระกูลฟูจิوارะแห่งโอชูถูกโค่นล้มลง โยริโตโมะสั่งให้รักษาชีวิตต่าง ๆ ในอิราอิซุมิไว้
ปี 1192 มินาโมโตะ โนะ โยริโตโมะ ดำรงตำแหน่งโชกุนโทโชกุน (แม่ทัพใหญ่)	<b>ตระกูลฟูจิوارะแห่งโอชู</b>	
ช่วงคริสต์ศตวรรษที่ 12 การก่อสร้างนครวัด ช่วงคริสต์ศตวรรษที่ 13 กำเนิดอาณาจักรสุโขทัย	<b>ยุคคามูการะ</b>	
ปี 1351 กำเนิดกรุงศรีอยุธยา	<b>ยุคนันโบคุโจ</b>	
ปี 1453 การล่มสลายของจักรวรรดิโรมัน	<b>ยุคมุโรมาจิ</b>	
ปี 1776 ก่อตั้งประเทศสหรัฐอเมริกา	<b>ยุคอาซึกะ-โมโตะยามะ</b>	
	<b>ยุคเอโดะ</b>	



# ห้ามพลาด! สถานที่ทางประวัติศาสตร์ ที่ต้องแวะไปเที่ยวชมในอิวาเตะ

มรดกโลกทางวัฒนธรรมอิราอิซุมิ  
ชื่อทรัพย์สิน . อิราอิซุมิ - สถาปัตยกรรม สวนญี่ปุ่น และกลุ่มซากปรักหักพัง  
ทางโบราณคดีที่แสดงถึงโลกแห่งพระพุทธศาสนา (ดินแดนสุชาวดี)

สถานที่ที่ต้องแวะไปเยี่ยมชมให้ได้เมื่อเดินทางไปจังหวัดอิวาเตะคือ มรดกโลกทางวัฒนธรรมอิราอิซุมิ รวมถึงพื้นที่อื่น ๆ ในแถบอิราอิซุมิ อิชิโนะเซกิ และโอชู ซึ่งเป็นที่ตั้งของทรัพย์สินหรือมรดกทางวัฒนธรรมที่มีความเกี่ยวข้องกัน การเยี่ยมชมร่องรอยทางประวัติศาสตร์ตามจุดต่าง ๆ นอกจากจะทำให้คุณได้เรียนรู้เกี่ยวกับประวัติศาสตร์อันยิ่งใหญ่แล้ว คุณยังจะได้สัมผัสกับความงดงามของสถาปัตยกรรมและธรรมชาติอันอุดมสมบูรณ์อีกด้วย



## อิราอิซุมิ จูซอน-จิ 1

วัดศูนย์กลางทางจิตวิญญาณ  
ที่เป็นตัวแทนของดินแดน  
สุชาวดีในโลกมนุษย์

กล่าวกันว่าวัดแห่งนี้ถูกสร้างขึ้นในปี 850 โดยเอนนิน (จิคาคุ ไดชิ) พระที่มีสมณศักดิ์สูงจากวัดเอ็นเรียวคิจิแห่งภูเขาอิเอ ใน ช่วงต้นศตวรรษที่ 12 คิโยฮิระ ผู้นำรุ่นแรกของตระกูลฟูจิวาระแห่งโอชูได้สร้างวิหารและเจดีย์สถาปัตยกรรมที่ใหญ่ขึ้นที่นี่ วัดในพระพุทธศาสนาหลายแห่งสูญหายไปหลังตระกูลฟูจิวาระแห่งโอชูถูกโค่นล้ม แต่ สมบัติประจำชาติและสิ่งปลูกสร้างซึ่งเป็นสมบัติทางวัฒนธรรมสำคัญ เช่น วิหารทองคำคังจิโกะ ยังคงได้รับการอนุรักษ์ไว้ในสภาพที่ดี

📍 202 โคโรโมโตะเซกิ อิราอิซุมิ อิราอิซุมิ-โจ, นิชิอิวาอิ-กุน จังหวัดอิวาเตะ 📞 0191-46-2211  
🕒 8.30 - 17.00 น. (ตั้งแต่วันที่ 4 พฤศจิกายน ถึง ปลายเดือนเดือนกุมภาพันธ์ 8.30-16.30 น.) 🚗 ไม่มีวันหยุด  
👤 ผู้ใหญ่ 800 เยน/นักเรียนมัธยมปลาย 500 เยน/นักเรียนมัธยมต้น 300 เยน/นักเรียนประถม 200 เยน  
📍 แผนที่: MAP P13-C4



## อิราอิซุมิ วัดมตสึจิ 2

บรรยากาศอันโอ้อ่าตระการตา ถึงขนาด  
ได้รับการยกย่องว่าไม่มีที่ใดเทียบได้

สร้างขึ้นในปี 850 โดยพระเอนนิน (จิคาคุ ไดชิ) และได้รับการบูรณะต่อเติมโดย โมโตะฮิระ ผู้นำรุ่นที่สอง และ ฮิเดะฮิระ ผู้นำรุ่นที่สามของตระกูลฟูจิวาระแห่งโอชู กล่าวกันว่าในยุคที่รุ่งเรืองสูงสุด วัดนี้มีขนาดใหญ่และโอ้อ่ากว่าจูซอน-จิ โดยมีวิหารและเจดีย์สถาปัตยกรรมอีก 40 หลัง รวมถึงกุฏิพระสงฆ์อีก 500 หลัง นอกจากซากของวัดวาอารามยุคเฮอันจะได้รับการอนุรักษ์ไว้ในสภาพที่เกือบจะสมบูรณ์แล้ว สวนโจโด (สวนแดนสุชาวดี) ก็ได้รับการบูรณะและสร้างใหม่ก่อนจะอนุรักษ์สืบทอดมาจนถึงปัจจุบัน

📍 58 โอซาวะ อิราอิซุมิ, อิราอิซุมิ-โจ, นิชิอิวาอิ-กุน จังหวัดอิวาเตะ 📞 0191-46-2331  
🕒 8.30 - 17.00 น. (ตั้งแต่วันที่ 5 พฤศจิกายน ถึง 4 มีนาคม 8.30-16.30 น.) 🚗 ไม่มีวันหยุด  
👤 ผู้ใหญ่ 700 เยน/นักเรียนมัธยมปลาย 400 เยน/นักเรียนประถม 200 เยน  
📍 แผนที่: MAP P13-C4



## อิราอิซุมิ คันจิไซโออิน อะโตะ 3

สวนแดนสุชาวดีชั้นหนึ่ง  
พร้อมด้วยวิหาร 2 หลังซึ่งเป็น  
ประดิษฐานพระอมิตาภพุทธะ

ซากปรักหักพังของวัดที่กล่าวกันว่าสร้างโดยภรรยาของ โมโตะฮิระ ผู้นำรุ่นที่สองของตระกูลฟูจิวาระแห่งโอชู ทิศเหนือของสระไมซุรุเป็นที่ตั้งของวิหารหลังใหญ่และเล็ก ซึ่งเป็นที่ประดิษฐานของพระอมิตาภพุทธะ ที่มีโครงสร้างงดงามตามแบบฉบับพุทธวิหารที่สร้างโดยผู้หญิง ว่ากันว่าเป็นสวนโจโด (สวนแดนสุชาวดี) ชั้นหนึ่ง ที่สร้างขึ้นตามธรรมเนียมที่เรียกว่า "ซากุเทกิ" ตำราการจัดสวนญี่ปุ่นที่เก่าแก่ที่สุด

📍 ในเขตอิราอิซุมิ-ชิรายามะ อิราอิซุมิ-โจ, นิชิอิวาอิ-กุน จังหวัดอิวาเตะ  
🕒 เข้าชมได้ตลอด 24 ชั่วโมง 🚗 ไม่มีวันหยุด 📍 ฟรี  
📍 แผนที่: MAP P13-D4

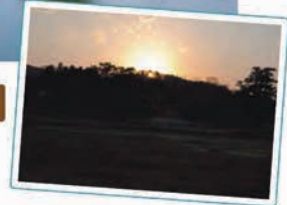


## อิราอิซุมิ มูเรียวโคอิน อะโตะ 4

ผลงานสวนโจโด  
(สวนแดนสุชาวดี) ชั้นเอก  
ที่สร้างตามแบบวิหารนิกไฟนิกส์ของวัดเบียวโดอิน

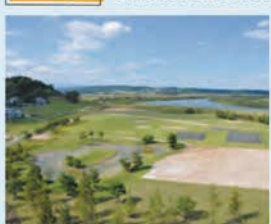
ซากวัดที่สร้างขึ้นโดยฮิเดะฮิระ ผู้นำรุ่นที่สามของตระกูลฟูจิวาระแห่งโอชู มีการใช้ โฮโอดะหรือวิหารนิกไฟนิกส์ (สมบัติประจำชาติ/มรดกโลก) ของวัดเบียวโดอินใน เกี่ยวโตเป็นต้นแบบ เนื่องจากโครงสร้างบางส่วนของที่นี่มีขนาดใหญ่กว่าวิหารนิกไฟนิกส์ จึงเชื่อกันว่าเขาตั้งใจสร้างวัดนี้ให้ใหญ่กว่าวัดเบียวโดอิน นอกจากนี้ยังได้ รับการขนานนามว่าเป็นผลงานสวนโจโด (สวนแดนสุชาวดี) ชั้นเอก โดยมีการจำลอง ภาพแดนสวรรค์ยามระอาที่ตย์คักดินเหนือแนวสันเขาหินเคอิซันที่ตั้งอยู่ทางทิศ ตะวันตกนั่นเอง

📍 ในเขตอิราอิซุมิ-सानะดาเตะ อิราอิซุมิ-โจ, นิชิอิวาอิ-กุน จังหวัดอิวาเตะ  
🕒 เข้าชมได้ตลอด 24 ชั่วโมง 🚗 ไม่มีวันหยุด 📍 ฟรี  
📍 แผนที่: MAP P13-D4



# อย่าลืมนะไปที่นี่ด้วย! ทรัพย์สินที่เกี่ยวข้อง กับมรดกโลก

## อิราอิซุมิ พื้นที่ยานากิ โนะ โกะโซ



สำหรับกลุ่มซากปรักหักพังของเมืองอิราอิซุมิ ที่นี้ถือ ได้ว่ามี การค้นพบโบราณวัตถุและโบราณสถานเป็น จำนวนมากและอยู่ในสภาพที่สมบูรณ์ จึงมีความเป็น ไปได้ว่าที่นี่คือ "อิราอิซุมิคัง" (หน่วยปกครองกลาง) ที่มีการกล่าวถึงใน "อาชิมะคางามิ" พงศาวดารทาง ประวัติศาสตร์ของญี่ปุ่น

📍 ในเขตอิราอิซุมิ-ยานากิโนะโกโซ อิราอิซุมิ-โจ, นิชิอิวาอิ-กุน จังหวัดอิวาเตะ  
🕒 9.00 - 17.00 น.  
(ตั้งแต่เดือนพฤศจิกายนถึงเดือนมีนาคม / 9.00 - 16.30 น.)  
🚗 ช่วงวันหยุดปีใหม่ 📍 ฟรี  
📍 แผนที่: MAP P13-D4

## อิราอิซุมิ วัดทักโคกุ โนะ อิวายะ บิชะมอนโด



กล่าวกันว่าหอบิชะมอนโดถูกสร้างขึ้นในช่วงต้นศตวรรษ ที่ 9 โดย ซาคาโมะเอะ โนะ ทามารามาโร ผู้ดำรง ตำแหน่งเซอิโงโงหรือแม่ทัพใหญ่ในยุคเฮอัน โดยจำลอง มาจากโยมิสึเดะในเกียวโต ที่ซึ่งผู้คนมาขอพรเพื่อชัยชนะ ในการขับไล่โจมัตสึเอะและขอพรจากพระพุทธเจ้า

📍 16 อิราอิซุมิ คิระซาวะ อิราอิซุมิ-โจ, นิชิอิวาอิ-กุน จังหวัดอิวาเตะ  
🕒 8.00 - 17.00 น.  
(ตั้งแต่วันที่ 6 พฤศจิกายน ถึง 28 กุมภาพันธ์ 8.00-16.30 น.)  
🚗 ไม่มีวันหยุด  
👤 ผู้ใหญ่ 500 เยน/นักเรียนมัธยมต้นและมัธยมปลาย 200 เยน  
📍 แผนที่: MAP P13-C4

## อิชิโนะเซกิ โฮเนะเดระมูระ โซเอ็น อิเซกิ (ซากอาคารจักรของเหล่าขุนนางหมู่บ้านโฮเนะเดระ)



ซากอาคารจักรขุนนางที่มีความเกี่ยวข้องกับตระกูล ฟูจิวาระแห่งโอชู ในอดีตเรียกว่า "หมู่บ้านโฮเนะเดระ" ถือได้ว่าเป็นมรดกอันทรงคุณค่าของโลก โดยยังคง รักษาภูมิทัศน์หมู่บ้านเกษตรกรรมอันสวยงามของยุค กลางมาได้อย่างจนถึงปัจจุบัน

📍 241-2 วาคามิกะ เก็นบิ-โจ, อิชิโนะเซกิ-ชิ จังหวัดอิวาเตะ (ศูนย์แลกเปลี่ยนโฮเนะเดระมูระโซเอ็น)  
🕒 9.00 - 17.00 น.  
🚗 ทุกวันอังคาร (ปิดให้เข้าชมในวันพฤหัสบดี และปิดให้เข้าชมในวันธรรมดาด่วนถัดไป) ช่วงวันหยุดปีใหม่  
📍 ฟรี  
📍 แผนที่: MAP P13-B4

## โอชู ซากปรักหักพังชิราโทริทาเตะ



ซากปรักหักพังตั้งอยู่บนเนินเขาเรียบแม่น้ำคิตะคามิ และเป็นท่าเรือของแม่น้ำคิตะคามิมาตั้งแต่ศตวรรษ ที่ 12 จนถึงยุคกลาง ที่นี่เป็นสถานที่ทรงคุณค่าอย่างยิ่ง โดยถือเป็นหนึ่งในกิจการที่ขับเคลื่อนเศรษฐกิจของ ตระกูลฟูจิวาระแห่งโอชูนั่นเอง

📍 มาเอะซาวะ, โอชู-ชิ จังหวัดอิวาเตะ  
🕒 เข้าชมได้ตลอด 24 ชั่วโมง  
🚗 ไม่มีวันหยุด 📍 ฟรี  
📍 แผนที่: MAP P13-D4

## โอชู ซากวัดร่างโซจากะฮาระ



ซากปรักหักพังของวัดในสมัยศตวรรษที่ 11 ประกอบด้วยประตูทางทิศใต้ ไปจนถึงวิหารหลักและเจดีย์สถาปัตยกรรม ซึ่งตั้งอยู่ในรั้วกำแพงดินขนาด 100 เมตรล้อมรอบทั้ง สี่ทิศ ที่มีซากปรักหักพังที่มีความสำคัญอย่างมาก โดยแสดงให้เห็นว่าวัฒนธรรมทางพุทธศาสนาได้เผยแพร่มายังพื้นที่ก่อนที่จะสร้างจูซอน-จิด้วยซ้ำ

📍 โคโรโมโตะ ทานากะนิชิ, โอชู-ชิ จังหวัดอิวาเตะ  
🕒 เข้าชมได้ตลอด 24 ชั่วโมง  
🚗 ไม่มีวันหยุด 📍 ฟรี  
📍 แผนที่: MAP P13-C4



## อิราอิซุมิ ภูเขาคินเคอิซัน 5

ภูเขาแห่งความศรัทธา  
ที่ตระกูลฟูจิวาระ  
นำพระสูตรไปฝังไว้

ภูเขาแห่งนี้ตั้งอยู่กึ่งกลางระหว่างจูซอน-จิและมตสึจิ บริเวณยอดเขาเป็นที่ตั้งของเคียว สุกะ (เนินพระสูตร) ที่ตระกูลฟูจิวาระนำพระสูตรมาฝังดินเพื่อเก็บรักษาไว้ให้อนุชนรุ่นหลัง มตสึโอะ บาโซ นักกวีไซกุที่มีชื่อเสียงที่สุดของญี่ปุ่นได้เขียนถึงคินเคอิซันไว้ในบทประพันธ์ "โอกุ โนะ โฮโซมิจิ (ถนนสายเล็ก ๆ ที่ลึกเข้าไป)" ของเขา นอกจากนี้ยังมีตำนานเรื่องเล่า ต่าง ๆ เกี่ยวกับภูเขานี้ อีกด้วย เช่น "มีการฝังโก๋ทองคำไว้เพื่อปกป้องอิราอิซุมิ" หรือ "ภูเขาที่สร้างขึ้นในคืนเดียวโดยมีคนงานอันเรียงรายตลอดทางไปจนถึงแม่น้ำคิตะคามิ" เป็นต้น

📍 ในเขตอิราอิซุมิ-सानะดาเตะ อิราอิซุมิ-โจ, นิชิอิวาอิ-กุน จังหวัดอิวาเตะ  
🕒 เข้าชมได้ตลอด 24 ชั่วโมง 🚗 ไม่มีวันหยุด 📍 ฟรี  
📍 แผนที่: MAP P13-D4

อยากลองชิมสักครั้ง

มีให้เลือกครบครันตั้งแต่อาหารพื้นเมืองไปจนถึงขนมหวาน!

# อาหารท้องถิ่นรสเลิศ

หนึ่งในความสุขของการเดินทางท่องเที่ยวคือการเสาะหาอาหารรสเลิศนั่นเอง มารู้จักกับอาหารพื้นเมืองดั้งเดิมที่แสดงถึงรากเหง้าทางวัฒนธรรมของทั้งสามเมือง รวมถึงเมนูที่รังสรรค์จากวัตถุดิบในท้องถิ่นหลากชนิด ที่ให้คุณอิ่มอร่อยทั้งกายและใจกันเถอะ



ร้านอาหารญี่ปุ่น อูชิโนะซาโตะ



ชุดเนื้อมาเอะซาวะ ทาเบคุราเมะเซ็น (เนื้อย่างหินอุชิซากิ (สันนอก 60 กรัม สันใน 40 กรัม) ซาชิมิสดักเนื้อ เครื่องเคียง กับแกงส้ม สลัด ข้าว ซุปมิโซะ และผักดอง) 6,490 เยน

MAP P13-D3 1-5 มาเอะซาวะ มุคาอิโตะ, โอชู-ชิ จังหวัดอิวาเตะ 0197-56-6115 11.00 - 20.00 น. (ครวัปิด) ภาษาอังกฤษ 30 คน https://ushinosato.oshushi.com/



โอชู เนื้อวากิวจากแบรนด์ชั้นนำ เพลิดเพลินกับ "เนื้อมาเอะซาวะ" ได้อย่างใจ

เนื้อมาเอะซาวะ แรนด์เนื้อวากิวที่คว้าแชมป์อันดับหนึ่งในการแข่งขันเนื้อวาระดับประเทศ ความหวานและรสชาติอร่อยล้ำลึกของเนื้อ ความนุ่มละลายในปาก เหล่านี้คือความพิเศษที่ทำให้หลายคนอดใจไม่ไหว ที่ "ร้านอาหารญี่ปุ่น อูชิโนะซาโตะ" คุณจะเพลิดเพลินกับเนื้อมาเอะซาวะในหลากหลายรูปแบบ เช่น ซาซู-ซาซู สุกียากิ และสเต็ก นอกจากนี้ยังมีเมนูพิวซึนที่นำเอาเนื้อมาเอะซาวะมาผสมผสานเข้ากับ "ฮัตโตะ" อาหารพื้นบ้านของเมืองโอชู นี่เป็นอีกหนึ่งเมนูแนะนำที่ไม่ควรพลาด



โอชูฮัตโตะ ผสมเนื้อมาเอะซาวะ 990 เยน

โอชู เมนูจากวัตถุดิบในท้องถิ่นที่อัดแน่นด้วยเต้าหู้และผัก ความอร่อยที่ทำให้อิ่มเอมทั้งกายและใจ

ฟาร์มเมอร์เรสเตอร์องท์ที่มาร่วมกับบรรยากาศย้อนยุคโดยนำบ้านหลังเก่าของเกษตรกรมาปรับปรุงใหม่เป็นร้านอาหาร ชื่อร้าน "มาดะคิสึตะ" มีความหมายว่า "กลับมามีอีกแล้ว" ในภาษาถิ่นของภูมิภาคนี้เอง เมนูยอดนิยมคือจานเด็ดที่เน้นปรุงจากวัตถุดิบในท้องถิ่นและทำด้วยมืออย่างพิถีพิถัน เช่น ข้าวสวยผสมข้าวติดกันหม้อที่หุงด้วยหม้อสโตลญี่ปุ่น กับข้าวเพื่อสุขภาพที่อัดแน่นไปด้วยเต้าหู้ และอุด้งขนาดม็อบพร้อมน้ำซอสคาเอชิสุตรโฮมเมดแสนอร่อย เป็นต้น

MAP P13-C3 19 โอคาจิเนะ วาคานายางิ อิวาเตะ, โอชู-ชิ จังหวัดอิวาเตะ 0197-46-4241 11.30 - 14.30 น. (ครวัปิด) [เดือนมกราคม-เดือนกุมภาพันธ์] วันจันทร์ - วันพฤหัสบดี [เดือนมีนาคม-เดือนธันวาคม] วันจันทร์, วันอาทิตย์ที่ 1 และ 3 ของเดือน 20 คน https://madakisuta.exblog.jp/



ฟาร์มเมอร์เรสเตอร์องท์ มาดะคิสึตะ



ชุดมาเมะทาว์ (สามารถเลือกจานหลักได้จาก 2 ชนิด) [ไม่ว่าคือ เต้าหู้คั่วไฟทอด สลัดคาถา/นมถั่วเหลือง หุตตั้งนมถั่วเหลือง ข้าวสวยหุงด้วยหม้อญี่ปุ่น ซุปมิโซะ และผักดอง] 1,210 เยน

ที่ตั้ง โทรศัพท์ เวลาทำการ วันหยุดประจำ ค่าใช้จ่าย ที่จอดรถ/จำนวนที่จอดรถ เว็บไซต์ ราคาที่แสดงรวมภาษีแล้ว เราขอสงวนสิทธิ์ในการเปลี่ยนแปลงราคาโดยไม่ต้องแจ้งให้ทราบล่วงหน้า โปรดติดต่อสถานที่แต่ละแห่งเพื่อขอรายละเอียด

โอชู

อิราอิซุมิ

อิชิโนะเซกิ



คิตซาโกะ จูเกมุ

ชุดอาหารกลางวันนักเรียนจูเกมุ-จูเกมุ (ซุเมปิงซุตคอก ไก่เทริยากิ ซุป สลัด นม และอื่น ๆ) 1,200 เยน

อิราอิซุมิ อยากย้อนวัยไปเป็นนักเรียน ชั้นประถมในยุคโซวะกันใหม่?!

ลิ้มรสอาหารกลางวันนักเรียนในร้านสไตล์ย้อนยุค

คาเฟ่ที่มาพร้อมกับกลิ่นอายย้อนยุคโดยมีต้นแบบมาจากโรงเรียนสมัยเก่าในยุคโซวะ ไม่เพียงการตกแต่งภายในอย่างกระดานดำหรือโต๊ะเรียน แต่เมนูอาหารของที่นี่ยังสร้างความตื่นตาตื่นใจได้อย่างนึกไม่ถึงอีกด้วย ไฮไลต์เด็ดคือ "ชุดอาหารกลางวันนักเรียนจูเกมุ-จูเกมุ" ที่เสิร์ฟแบบจัดเต็มแบบชาวตะวันตก นี่เป็นเมนูขึ้นชื่อที่เหล่าวัยกลางคนต่างพากันคิดถึง และยังสร้างความรู้สึกแปลกใหม่ให้กับคนหนุ่มสาวได้อีกด้วย อย่าลืมถ่ายภาพสวย ๆ เก็บไว้

คริมโซดา 500 เยน



MAP P13-D4 157 ยานากิโกะอิชิ อิราอิซุมิ, อิราอิซุมิ-โจ, นิชิอิราอิ-กุน จังหวัดอิวาเตะ 0191-48-5227 9.30 - 14.00 น. (ครวัปิด) วันพุธและวันหยุดสัปดาห์ 8 คน https://www.instagram.com/kissako\_jyugemu/ \*รับเฉพาะเงินสด



ชั้นโซคัง ฟุจิเซ



กันโสะ ฮิโตะกุจิ โมจิเซ็น (โมจิ 9 ชนิด พร้อมทังโซทังซุ) 1,750 เยน

อิชิโนะเซกิ "กันโสะ ฮิโตะกุจิ โมจิเซ็น" ที่ให้คุณเพลิดเพลินกับเมนูโมจิ 9 ชนิดในคราวเดียว

กันโสะ ฮิโตะกุจิ โมจิเซ็น" รังสรรค์ขึ้นจากความปรารถนาที่ต้องการให้ผู้คนได้เพลิดเพลินกับวัฒนธรรมการกินโมจิของภูมิภาคโอชูได้ง่ายขึ้น เมนูนี้จะพาคุณไปสัมผัสกับรสชาติของโมจิถึง 9 ชนิด ได้แก่ อังโกะโมจิ ซุนดะโมจิ คุริโมจิ โกมะโมจิ จูเนะโมจิ (ราดซอสที่ทำจากเมล็ดข้าวสีอ่อน) นัตโตะโมจิ โชกะโมจิ ฟุซุเบะโมจิ (ราดซอสที่ทำจากเนื้อไก่สับและโกโบซูด) และโอโซมิโสะหมักอย่างทังโซทังซุ เป็นต้น

MAP P13-D5 3-53 คาไมอิซึกิโคจิ, อิชิโนะเซกิ-ชิ จังหวัดอิวาเตะ 0191-23-4536 11.00 - 14.00 น. (ครวัปิด) วันจันทร์ 6 คน https://fujisei.co.jp/



อิราอิซุมิ วังโกะโซวะสูตรต้นตำรับที่เต็ม ความอร่อยได้ด้วยตัวเอง สไตล์ที่เป็นเอกลักษณ์เฉพาะของอิราอิซุมิ

"อิราอิซุมิ วังโกะโซวะ" อาหารเลิศรสที่เป็นเอกลักษณ์เฉพาะของภูมิภาคอิราอิซุมิ ซึ่งมีการรับประทานโซวะกันเป็นประจำมาตั้งแต่สมัยโบราณ เสิร์ฟในรูปแบบที่เรียกว่า "โมริดาชิซึกิ" โดยจะนำเส้นโซวะขนาดพอดีคำใส่ไว้ในซามโบเล็ก เพื่อให้คุณเคี้ยวเครื่องเคียงตามใจชอบและลิ้มรสความอร่อยได้เรื่อย ๆ ตามจังหวะของตนเอง ร้าน "เอคิมาเอะ บาโซคัง" จะเสิร์ฟโซวะในซามโบเรียกว่า "อิโตะอิระวัง" ซึ่งเป็นงานศิลปะหัตถกรรมแบบดั้งเดิม ดังนั้นนอกจากความอร่อยของโซวะแล้ว คุณยังจะได้เพลิดเพลินไปกับวัฒนธรรมของอิราอิซุมิและประวัติศาสตร์ของอาหารญี่ปุ่นอีกด้วย

เอคิมาเอะ บาโซคัง



วังโกะโซวะ (โซวะซามโบเล็ก 24 ซามโบ เสิร์ฟพร้อมเครื่องเคียง (ปลาซาฮิโรวาคานะอิโตะ เต็มขนาดโกะกับทังโซทังซุ) ซุปปลาซามโบ สาหร่ายโรชิ (ต้มหมอม ฯลฯ) ผักดอง) 2,000 เยน



MAP P13-D4 82 อิชิโมยะ อิราอิซุมิ, อิราอิซุมิ-โจ, นิชิอิราอิ-กุน จังหวัดอิวาเตะ 0191-46-5555 10.00 - 15.00 น. ไม่ได้กำหนด 8 คน http://www.wankosoba.com/

อิชิโนะเซกิ ไอศกรีมเจลลาโต้โฮมเมดที่ทำจากนมสด ผลไม้และผักในท้องถิ่น

"ร้านไอศกรีมโฮมเมด โพลานโน" ใช้เวลาเดินทางด้วยรถยนต์ประมาณ 6 นาทีจากหุบเขาเก็นบิเคะ ร้านนี้ให้บริการไอศกรีมเจลลาโต้ที่ทำจากผักและผลไม้สดในท้องถิ่น นอกจากรสปกติที่มีให้ชิมตลอดทั้งปีอย่าง รสชาผลไม้รวม และรสนมสดกับถั่วแดงแล้ว ที่นี่ยังมีไอศกรีมตามฤดูกาลให้คุณได้ชิมกันอีกด้วย เช่น รสผักคะ (ผักป่าฟุคิโนโต) และรสผักทองนินบูอิชิโร รวมทั้งสิ้น 20 รสต่อวัน อย่าลืมแวะมาชมและแชร์รสชาติกับครอบครัวและเพื่อนของคุณ

โพลานโน ร้านไอศกรีมโฮมเมด



ไอศกรีมเจลลาโต้หนึ่งลูก 350 เยน สลอลูก 400 เยน

MAP P13-C4 178-3 นิโตะ, เก็นบิ-โช, อิชิโนะเซกิ-ชิ จังหวัดอิวาเตะ 0191-39-2272 10.00 - 17.00 น. วันพฤหัสบดีและช่วงวันหยุดปีใหม่ 24 คน https://www.instagram.com/porano.ice/



มาเก็บความทรงจำกลับบ้านเถอะ!

# ของฝากที่ไม่ควรพลาด

ตั้งแต่ขนมแบบเรียบง่ายที่อร่อยจนอยากลิ้มลองอีกครั้งแล้วครั้งเล่า ไปจนถึงงานฝีมือแบบดั้งเดิมที่มีประวัติยาวนาน เราขอแนะนำของฝากที่เหมาะสมจะเป็นความทรงจำในการเดินทางของคุณ!

**โอคุโนะชิราอิซุมิ**  
**ซาลาเปาคารินโตมันจู(รสน้ำตาลโคคุโตะ)**  
บรรจุ 8 ชิ้น ราคา 648 เยน



ขนมหวานสไตล์ญี่ปุ่นรสชาติดีที่มีเนื้อสัมผัสแสนนุ่มและชุ่มฉ่ำ กลิ่นหอมหวานของน้ำเชื่อมจากน้ำตาลโคคุโตะเคียวสุตรพิเศษ เข้ากันได้อย่างลงตัวกับไส้ถั่วแดงบดละเอียด ขนาดชิ้นเล็กพอดีคำ ทำให้กินได้หลายชิ้นไม่รู้เบื่อ

**ชิบะเคเซกะ**  
☑ 0191-46-2791

ร้านค้าหลักที่คุณสามารถเลือกซื้อของฝากได้ **MAP P13-D4**

ร้านขนมหวานในสวน  
11-1 ชิโนเอะ โคะซัง, ชิโนเอะ-ชิ จังหวัดอิวาเตะ  
(ในห้างอโตะซูเปอร์เซ็นเตอร์ สาขาชิโนเอะ)



**นเโด อัสติยาภิ เชมเบ้**  
ถุงบรรจุ 6 ชิ้น ราคา 388 เยน

เชมเบ้ (ข้าวเกรียบญี่ปุ่น) ที่มีลักษณะคล้ายคุกกี้ ทำโดยการนำไข่ มารี่น และน้ำตาลมาผสมลงในนมเชมเบ้ขนมชื่อดังที่ทำได้ทั่วไปในอิวาเตะ ก่อนจะนำไปย่างไฟจนกรอบ มีรสหวานเล็กน้อยพร้อมด้วยกลิ่นหอม ๆ ของถั่วที่ใส่ลงไปทั้งหมด

**ซาซากิ เซกะ**  
☑ 0191-23-5653

ร้านค้าหลักที่คุณสามารถเลือกซื้อของฝากได้  
ซาซากิ เซกะ โอะมาจิ โซฮงเด็น  
3-44 โอะมาจิ, ชิโนเอะ-ชิ จังหวัดอิวาเตะ  
**MAP P13-D5**

**เครื่องเหล็กนัมบุ**  
กาดัมน้ำเหล็ก ราคา 9,900 เยน



"เครื่องเหล็กนัมบุ" วัฒนธรรมงานฝีมือจากเหล็กของอิวาเตะที่ว่ามีต้นกำเนิดในยุคอิราอิซุมิและสืบทอดมาจนถึงปัจจุบัน เป็นของฝากจากอิวาเตะที่ได้รับความนิยมอย่างมาก ในร้านจำหน่ายของโรงงานมีสินค้าให้เลือกหลากหลายชนิด ทั้งกาดัมน้ำเหล็ก หม้อเหล็ก และกระทะทอดที่ใช้กับเตาแม่เหล็กไฟฟ้า (IH) ได้ รวมถึงสินค้าอื่น ๆ อีกมากมาย

**โออิเก็น จูโซ**  
☑ 0197-24-2411

ร้านค้าหลักที่คุณสามารถเลือกซื้อของฝากได้ **MAP P13-D3**

ร้าน OIGEN แฟคทอรีช็อป  
45 ชิโนเอะ-ชิ, ชิโนเอะ-ชิ จังหวัดอิวาเตะ

**เคนโจ ทามูระ โนะ อุเมะ**  
บรรจุ 6 ชิ้น ราคา 1,426 เยน



ขนมชื่อดังของอิชิโนะเซกิที่ได้รับความนิยมจากผู้คนมานานกว่า 100 ปี นับตั้งแต่วางจำหน่าย ขนมหวานสไตล์ญี่ปุ่นนี้ทำจากลูกบ๊วยเนื้อหวานสดชื่นกับแป้งกวีอิโมจิเหนียวนุ่มพร้อมด้วยใบชิโสะให้คุณเพลิดเพลินกับรสชาติความอร่อยของลูกบ๊วยได้เต็มคำ

**โซเอโด**  
☑ 0120-23-5008

ร้านค้าหลักที่คุณสามารถเลือกซื้อของฝากได้ **MAP P13-D4**

อิราอิซุมิ เรสเฮ้าส์  
10-7 ซากะ-ชิระ อิราอิซุมิ อิราอิซุมิ-โง, นิชิอิวาเตะ-กัน จังหวัดอิวาเตะ

**โทจิ กุโยโนมิ**  
ชุด 2 ชิ้น ราคา 12,100 เยน



สินค้าที่เหมาะสำหรับซื้อเป็นของฝากและของขวัญ เช่น ถ้วยสาเก "กุโยโนมิ" ที่ได้รับเลือกให้เป็นของที่ระลึกสำหรับการประชุมผู้นำกลุ่ม G7 ณ อิเสะ-ชิมะ รวมถึงงานฝีมือที่ทำจากเปลือกหอย สายคล้องประดับมุก และตะเกียบจากศิลปะเครื่องปั้น "อิเดอิระบุริ" ซึ่งเป็นงานฝีมือแบบดั้งเดิมที่มีมาตั้งแต่ยุคเฮอัน

**โอจิยะ**  
☑ 0191-46-2306

ร้านค้าหลักที่คุณสามารถเลือกซื้อของฝากได้ **MAP P13-D4**

โอจิยะ  
1-7 โคโรโนโนะเซกิ อิราอิซุมิ อิราอิซุมิ-โง, นิชิอิวาเตะ-กัน จังหวัดอิวาเตะ

## Event ปฏิทินกิจกรรม Calendar

ทั้งสามพื้นที่มีการจัดกิจกรรมพิเศษต่าง ๆ ในแต่ละช่วงฤดูกาล ดังนั้นควรวางแผนการเดินทางของคุณให้สอดคล้องกับกิจกรรมของแต่ละพื้นที่

**วันที่ 1-5 พฤษภาคม**

**อิราอิซุมิ เทศกาลฟูจิวาระฤดูใบไม้ผลิ นาฏศิลป์ท้องถิ่น**

มีกิจกรรมมากมายตลอดช่วงเทศกาล สามารถแวะมาสนุกกันได้ทุกวัน สำหรับชาวพหุาเขต "มินาโมโตะ โนะ โอชิโนะโค อะสึมาคุดาริ เกียวเรสิ" ที่มุ่งหน้าจากมัตสึจิไปยังจูซอน-จิและจัดขึ้นในวันที่ 3 นั้น เรียกได้ว่าเป็นงานใหญ่ที่น่าตื่นตาตื่นใจอย่างยิ่ง

**สถานที่จัดงาน** เมืองอิราอิซุมิ  
**ติดต่อ** 0191-46-2110(สมาคมการท่องเที่ยวเมืองอิราอิซุมิ) **MAP P13-C4**

**วันอาทิตย์ที่ 4 ของเดือนพฤษภาคม**

**อิราอิซุมิ งานมตสึจิโกกุซุย โนะ เอ็น**

งานที่จำลองการเล่นละอองน้ำจากยุคเฮอัน โดยจะมีการลอยถ้วยสาเกไปบนสระน้ำในสวนและขับกลองวาเง (กลอนญี่ปุ่น) ไปพร้อมกันตามกระแส

**สถานที่จัดงาน** มตสึจิ (58 โอซาวะ อิราอิซุมิ อิราอิซุมิ-โง, นิชิอิวาเตะ-กัน จังหวัดอิวาเตะ)  
**ติดต่อ** 0191-46-2331(สำนักงานมตสึจิ) **MAP P13-C4**

**จัดขึ้นในช่วงปลายเดือนมิถุนายนถึงปลายเดือนกรกฎาคมของทุกปี**

**อิชิโนะเซกิ เทศกาลดอกไฮเดรนเยีย**

เมื่อถึงฤดู "ทะเลดอกไฮเดรนเยีย" / สมาคมการท่องเที่ยวเมืองอิชิโนะเซกิ สวนพฤกษศาสตร์อันกว้างใหญ่แห่งนี้มีดอกไฮเดรนเยียมากถึง 400 สายพันธุ์ จำนวนกว่า 40,000 ต้น เช่น สายพันธุ์ ยามะอาจิไซ สายพันธุ์โอโซเออาจิไซ และสายพันธุ์ยามะอาจิไซ "ทะเลดอกไฮเดรนเยีย" ในภาพจะเปิดให้เข้าชมเป็นระยะเวลาประมาณ 2 เดือนที่สวนแห่งนี้ของพหุาเขต

**สถานที่จัดงาน** สวนมิชิโนะโค อาจิไซ (111 ซาระซาวะ มาอิคาว่า, อิชิโนะเซกิ-ชิ จังหวัดอิวาเตะ)  
**ติดต่อ** 0191-28-2349 **MAP P13-D4**

**กลางเดือนตุลาคม**

**อิชิโนะเซกิ อิราอิซุมิ เทศกาลบอลลูนอิชิโนะเซกิ/อิราอิซุมิ**

เทศกาลนี้ถือเป็นส่วนหนึ่งของงาน "Hot Air Balloon Honda Grand Prix" หรือการแข่งขันบอลลูนลมร้อนของญี่ปุ่น นอกจากนี้ยังมีกิจกรรมอื่น ๆ ให้คุณได้ร่วมสนุกด้วย เช่น ประสมการณ์ซิมบอลลูนแบบลอยอยู่กับที่ หรือขึ้นเรือที่ให้ความรู้เรื่องบอลลูนลมร้อน เป็นต้น

**สถานที่จัดงาน** อิชิโนะเซกิ มิชิโนะ พลาซ่า (วัดโคเซ็นจิ อิชิโนะเซกิ-ชิ จังหวัดอิวาเตะ)  
**ติดต่อ** 0191-21-8413 (คณะกรรมการจัดงานเทศกาลบอลลูนอิชิโนะเซกิ/อิราอิซุมิ) **MAP P13-D5**

**ปลายเดือนเมษายน**

**โอชู ฮิดะคาชิ ฮิบะสะ เทศกาล**

เทศกาลที่จัดขึ้นเพื่ออัญเชิญเทพเจ้าอิทากะโทเนะแล้วลวดลายจากอัครศิขร โดยชาวบรเทศแต่งกายสวยงามจากแต่ละกลุ่มเมืองจะเคลื่อนขบวนพร้อมกับเล่นดนตรีคลอไปด้วย จุดไฮไลต์คือ "โซโรอิซุ" หรือการตีกลองไทโกะแบบหมู่ นี้อีกสิ่งที่คุณไม่ควรพลาด

**สถานที่จัดงาน** เขตตัวเมืองมิชิซาวะ โอชู-ชิ  
**ติดต่อ** 0197-34-1760(ส่วนงานการท่องเที่ยวและสินค้าท้องถิ่น ฝ่ายการท่องเที่ยวภาคใต้ สำนักงานการค้า อุตสาหกรรม และการท่องเที่ยวเมืองโอชู) **MAP P13-D2**

**วันที่ 3 และ 4 พฤษภาคม**

**โอชู เทศกาลเอะสะชิจินกุ มัตสึริ**

เทศกาลที่มีต้นกำเนิดมาจากเทศกาลซอริโทแล้วลวดลายจากอัครศิขรของอิวาเตะ โดยจากการแสดงต้นราชของกลุ่ม "โทชิอิวาอิเร็น" คนที่อายุตกปีชงหรือเคราะห์ร้ายแล้ว ยังมีขบวนพาเหรดใหญ่จินกุที่มีชาวบ้านเข้าร่วมกว่า 1,000 คนอีกด้วย

**สถานที่จัดงาน** สวนโอดริโคเอ็นและจุดอื่น ๆ เอะสะชิ โอชู-ชิ  
**ติดต่อ** 0197-34-1623 (สำนักงานคณะกรรมการจัดงานเทศกาลเอะสะชิ จินกุ มัตสึริ) **MAP P13-D2**

**จัดขึ้นในช่วงกลางเดือนมิถุนายนถึงปลายเดือนกรกฎาคมของทุกปี**

**อิราอิซุมิ เทศกาลดอกอายาเมะมตสึจิ**

อายาเมะหรือไอริสญี่ปุ่นสีสันสดใสกว่า 30,000 ต้นจาก 300 สายพันธุ์ ออกดอกบานสะพรั่งในสวนดอกอายาเมะรอบสระน้ำของมตสึจิ ในช่วงเทศกาลมีการจัดกิจกรรมต่าง ๆ เช่น การเดินร่อนเนินโนะมิชิ และพิธีชิงชา

**สถานที่จัดงาน** มตสึจิ (58 โอซาวะ อิราอิซุมิ อิราอิซุมิ-โง, นิชิอิวาเตะ-กัน จังหวัดอิวาเตะ)  
**ติดต่อ** 0191-46-2331(สำนักงานมตสึจิ) **MAP P13-C4**

**กลางเดือนสิงหาคม**

**อิชิโนะเซกิ เทศกาลเบียร์ท้องถิ่นจากทั่วประเทศที่อิชินะเซกิ**

การรวมตัวของเบียร์ท้องถิ่นกว่า 100 ชนิดจากทั่วประเทศ รวมถึงเบียร์ท้องถิ่นของอิชิโนะเซกิ นอกจากนี้คุณยังได้เพลิดเพลินกับสถานที่ที่จากผลผลิตในท้องถิ่นที่เข้ากันได้เป็นอย่างดีกับเบียร์ท้องถิ่นอีกด้วย

**สถานที่จัดงาน** ลานกิจกรรมมูนาคุนยิวณบรเทศอิชิโนะเซกิ /ลานจอดรถชั้น 1 ห้องมตสึอิชิโนะเซกิ  
**ติดต่อ** 0191-21-8415(คณะกรรมการจัดงานเทศกาลเบียร์ท้องถิ่นจากทั่วประเทศของอิชิโนะเซกิ) **MAP P13-D5**

**คืนวันที่ 7 ของปีใหม่ตามจันทร์คืนจนถึงเช้าวันรุ่งขึ้น**

**โอชู โคคุเซคิ โชมินโซ**

เทศกาลที่เหล่าชายหนุ่มมุ่งหน้าเดียวมาร่วมกันอัญเชิญซอริโทเพื่อการเก็บเกี่ยวที่ดีและให้แล้วลวดลายจากอัครศิขรที่บดทั้งปวงไฮไลต์ของงานคือการแข่งชิงลูกโป่งโซคัสสำหรับเปิดบ่าวชาววัยร้ายที่จัดขึ้นในเช้ารุ่งขึ้น

**สถานที่จัดงาน** วัดโคคุเซคิ (17 ยะมะอุจิ, มิชิซาวะ โคโรโนโนะ-โง, โอชู-ชิ จังหวัดอิวาเตะ)  
**ติดต่อ** 0197-34-1760(ส่วนงานการท่องเที่ยวและสินค้าท้องถิ่น ฝ่ายการท่องเที่ยวภาคใต้ สำนักงานการค้า อุตสาหกรรม และการท่องเที่ยวเมืองโอชู) **MAP P13-D3**

**โอชูโปเตโต้**  
บรรจุ 5 ชิ้น ราคา 920 เยน

สวิตโปเตโต้ (มันหวาน) ที่ทำจากมันสายพันธุ์ "นารูโตะ คินโตะ" ซึ่งได้รับการขนานนามว่าเป็นราชาแห่งมันเทศของญี่ปุ่น ขนมแสนอร่อยกับเนื้อสัมผัสนุ่มจนคุณต้องตะลึง ผสมผสานกับรสชาติของคัสตาร์ดครีมที่อยู่ในนุ่มละลายในปากราวกับอยู่ในฝัน

**เฟลอร์ คิคุยะ**  
☑ 0120-564-827

ร้านค้าหลักที่คุณสามารถเลือกซื้อของฝากได้  
เฟลอร์ คิคุยะ สาขาอโตะมาเอซาวะ  
2-85 มุคาอิชิ มาเอซาวะ, โอชู-ชิ จังหวัดอิวาเตะ  
**MAP P13-D3**



**อิวาเตะโด โยกัง**  
อิโตะกุจิ ชิ้นละ 140 เยน



ขนม "อิวาเตะโด โยกัง" ที่มีประวัติศสาstryาวนานกว่า 300 ปี เป็นหนึ่งในขนมชื่อดังของจังหวัดอิวาเตะที่มีผู้ชื่นชอบทั่วประเทศ เนื่องจากเป็นแบบ "อิโตะกุจิ" หรือขนาดพอดีคำที่รับประทานง่าย คุณจึงสามารถลองชิมเพื่อเปรียบเทียบรสชาติต่าง ๆ ได้หลากหลาย

**โคชินโด**  
☑ 0120-35-2636

ร้านค้าหลักที่คุณสามารถเลือกซื้อของฝากได้ **MAP P13-D2**

โคชินโด ร้านสาขาโอดากิ  
211 ชิคาระ-โคชิ โอดากิ เอะสะชิ, โอชู-ชิ จังหวัดอิวาเตะ

- มีของฝากอื่น ๆ อีกมากมายที่น่าสนใจ!**
- อิราอิซุมิ** อิราอิซุมิ เรสเฮ้าส์ TEL.0191-46-2011 **MAP P13-D4**, สถานีริมถนน อิราอิซุมิ TEL.0191-48-4795 **MAP P13-D4**
  - อิชิโนะเซกิ** สถานีริมถนน เก็มบิเค TEL.0191-29-2000 **MAP P13-C4**
  - โอชู** ศูนย์การท่องเที่ยวและสินค้ามิชิซาวะ TEL.0197-22-7800 **MAP P13-D3**

ราคาที่ไม่แสดงรวมภาษีแล้ว ทางเราขอสงวนสิทธิ์ในการเปลี่ยนแปลงเนื้อหาและราคาโดยไม่ต้องแจ้งให้ทราบล่วงหน้า โปรดติดต่อสถานที่แต่ละแห่งเพื่อขอรายละเอียด

# วัฒนธรรมชาติ ประวัติศาสตร์ และวัฒนธรรม... อิมเอมไปกับเสน่ห์ของสามพื้นที่!

มาเยือนทั้งที่คุณคงอยากสัมผัสกับบรรยากาศที่เป็นเอกลักษณ์ของเมืองนั้น ๆ ใช้หรือไม่ ลองมาทำกิจกรรม เดินเล่นชมเมือง สัมผัสประสบการณ์เมฆอร่อย ๆ เพื่อสร้างความทรงจำที่ไม่มีวันลืมกันเถอะ



## ศูนย์บริการนักท่องเที่ยวเกบิเค

**MAP P13-E4**  
467 นางาซากะ, ฮิคาซึยามะ-โจ, อิชิโนะเซกิ-ชิ จังหวัดอิวาเตะ 0191-47-2341  
8.30 - 16.00 น. (ฤดูหนาว 9.30 - 15.00 น.) ไม่มีวันหยุด  
300 คัน (มีทั้งฟรีและเสียค่าบริการ) http://www.geibikei.co.jp/funakudari/

## ล่องเรือชมทิวทัศน์อันงดงามของช่องเขาเกบิเค

### มีเรือนำเที่ยวแบบพิเศษเฉพาะฤดูใบไม้ร่วงบริการอีกด้วย

ช่องเขาเกบิเคเป็นหนึ่งใน 100 จุดชมวิวยอดนิยมที่มีชื่อเสียงของญี่ปุ่น ไฮไลต์ของทิวทัศน์ที่นี่คือความสวยงามของธรรมชาติที่มีชีวิตชีวา โดยมีหน้าผาสูงประมาณ 100 เมตรตั้งตระหง่านอยู่ทั้งสองฝั่งของหุบเขา แม่น้ำที่ไหลผ่านมีกระแสน้ำนิ่งสงบ คุณจึงสามารถเพลิดเพลินกับการล่องเรือบนแม่น้ำได้ตลอดทั้งปี ฝายจะพาคุณล่องไปตามเส้นทางพร้อมทั้งแนะนำให้อรรถรสกับชนิดหินรูปทรงแปลกตาต่าง ๆ และสร้างความรู้สึกในชั่วโคลเม็ทด้วยเพลงพื้นบ้านโบราณอย่าง "เกบิโอบิอาเกะ" เมื่อเข้าสู่ฤดูหนาวจะให้บริการด้วยเรือโคทสึที่มาพร้อมทั้งพร้อมโต๊ะทำความอุ่น



ค่าใช้จ่าย	ผู้ใหญ่ (นักเรียนชั้นมัธยมต้นขึ้นไป) 1,800 เยน / นักเรียนประถมศึกษา 900 เยน / เด็กเล็ก 200 เยน *รวมค่าประกัน
ใช้เวลา	90 นาที <b>จำนวนคน</b> 25 - 45 คน/ลำ <b>จองล่วงหน้า</b> ไม่จำเป็น
เปิดให้บริการ	ตลอดทั้งปี (ช่วงเดือนธันวาคมถึงเดือนกุมภาพันธ์จะให้บริการโดยเรือโคทสึ)
หมายเหตุ	การล่องเรืออาจยกเลิกได้เนื่องจากสภาพอากาศ

ผลิตผลิตภัณฑ์  
ธรรมชาติที่  
อิชิโนะเซกิ

## "คัคโคดงโกะ" เมนูขึ้นชื่อของช่องเขาเกบิเค

### ช่องเขาที่ได้รับเลือกให้เป็นอนุสรณ์ทางธรรมชาติของญี่ปุ่น

ช่องเขาเกบิเคที่คุณจะได้พบกับทิวทัศน์ต่าง ๆ ตลอดริมฝั่งแม่น้ำอิวาอิที่ไหลลงมาจากภูเขาคุริโคะมะ ตอนรับผู้มาเยือนด้วยความสวยงามของธรรมชาติที่แตกต่างกันไปตามฤดูกาล ทั้งช่องเขาเกบิเคกับดอกซากุระบานสะพรั่งในฤดูใบไม้ผลิ และใบไม้เปลี่ยนสีที่แต่งแต้มสีสันให้กับฤดูใบไม้ร่วง "คัคโคดงโกะ" หรือดองโงะลอยฟ้า เลิรฟมาในตะกร้าพร้อมขา โดยลอยข้ามธารน้ำจากร้านที่อยู่อีกฝั่งด้วยเชือกกระเช้า นี่คือนิวเซ็นชื่อของช่องเขาเกบิเคที่ต้องไปชมและไปชิมให้ได้



**คัคโคยะ**  
**MAP P13-C5**  
211 ทาคิโนะอุเอะ, เกบิ-โจ, อิชิโนะเซกิ-ชิ จังหวัดอิวาเตะ 0191-29-2031  
9.00 - 15.00 น. (หรือจนกว่าของจะหมด)  
เดือนธันวาคม - เดือนกุมภาพันธ์ 10 คัน

ค่าใช้จ่าย	ชุดคัคโคะ 3 ไม่ 500 เยน
ใช้เวลา	3 นาทีเป็นอย่างต่ำ (ตั้งแต่สั่งถึงจะจับลิฟท์)
จำนวนคน	ไม่จำกัด <b>จองล่วงหน้า</b> ไม่จำเป็น
เปิดให้บริการ	เปิดให้บริการช่วงเดือนธันวาคมถึงเดือนพฤศจิกายนของทุกปี อาจปิดให้บริการเนื่องจากสภาพอากาศ
หมายเหตุ	

ที่ตั้ง | โทรศัพท์ | เวลาทำการ | วันหยุดประจำ | ค่าใช้จ่าย | ที่จอดรถ/จำนวนที่จอดรถ | เว็บไซต์  
ราคาที่แสดงรวมภาษีแล้ว เราขอสงวนสิทธิ์ในการเปลี่ยนแปลงเนื้อหาและราคาโดยไม่ต้องแจ้งให้ทราบล่วงหน้า โปรดติดต่อสถานที่แต่ละแห่งเพื่อรายละเอียด

## ลองสวมเครื่องแต่งกายและชุดเกราะย้อนยุค

### ที่ให้อารมณ์ราวกับเป็นขุนนางและชาวไร่ในยุคเฮอัน

สำหรับ "ชิมปาร์ค ยุคเฮอัน Esashi Fujiwara no Sato" ชิมปาร์คที่จำลองบรรยากาศแบบโบราณในยุคเฮอัน ที่นี่คุณสามารถสัมผัสกับประสบการณ์หลากหลาย เช่น การสวมบทบาทเป็นชาวไร่ ทดลองยิงธนู เล่นเกมจับคู่เปลือกหอยซึ่งเป็นหนึ่งในการละเล่นของเหล่าราชวงศ์ เป็นต้น นอกจากนี้ยังมีกิจกรรมยอดนิยมอย่าง "ทดลองสวมเครื่องแต่งกายย้อนยุค" และ "ทดลองสวมชุดเกราะ" ที่ให้ความรู้เกี่ยวกับเป็นขุนนางและชาวไร่ในยุคเฮอันได้เพียงแค่อวมทับ โดยไม่มีค่าใช้จ่ายเพิ่มเติมแต่อย่างใด

**ชิมปาร์ค ยุคเฮอัน Esashi Fujiwara no Sato** **MAP P13-D2**  
86-1 โคเนมารุ อิวาเตะ-โด เอสะ-ชิ, โอชู-ชิ จังหวัดอิวาเตะ 0197-35-7791  
9.00 - 17.00 น. (ตั้งแต่ 1 พฤศจิกายน ถึง ปลายเดือนกุมภาพันธ์ เปิดให้บริการเวลา 9.00 - 16.00 น.) \*เปิดให้เข้าชมถึง 1 ชั่วโมงก่อนปิดให้บริการ  
วันที่ 1 มกราคม  
ค่าเข้าชม ผู้ใหญ่ 1,000 เยน/นักเรียนมัธยมปลาย 800 เยน/นักเรียนประถมและมัธยมต้น 500 เยน P 600 คัน https://www.fujiwaranosato.com/



ค่าใช้จ่าย	ฟรี	ใช้เวลา	5 - 10 นาที
จำนวนคน	ไม่จำกัด	จองล่วงหน้า	ไม่จำเป็น
เปิดให้บริการ	ตลอดทั้งปี	หมายเหตุ	มีค่าเช่าชุดต่างหาก

สัมผัส  
ประวัติศาสตร์  
ที่โอชู



## เดินชมเมืองในบรรยากาศย้อนยุค

### สัมผัสประวัติศาสตร์ของพื้นที่อิวาเตะ

อิวาเตะโดเคยเจริญรุ่งเรืองเมื่อครั้งอดีต โดยเป็นพื้นที่กระจายสินค้าสำหรับการขนส่งทางเรือในแม่น้ำคิตะคามิ และมีกรสิบทอดสินค้าพื้นเมืองดั้งเดิมมากมายจากรุ่นสู่รุ่น เช่น ตู้ไม้ประดับงานโลหะ และขนมโยกิง เป็นต้น "คุระมาจิมอลล์" คือทางเดินสำหรับคนเดินเท้าที่ประยุกต์มาจากโกดังเก่าของพ่อค้าและผู้ผลิตสินค้าต่าง ๆ เนื่องจากใช้ทางเดินที่ปูด้วยหินและโคมโพริมทาง ที่นี้จึงเต็มไปด้วยกลิ่นอายแบบย้อนยุค ดังนั้นคุณจะได้สัมผัสกับประสบการณ์เดินเล่นชมเมืองที่ให้ความรู้สึกเหมือนย้อนเวลากลับไปในยุคนั้นอย่างแท้จริง นอกจากนี้ที่ยังมีกิจกรรมพิเศษอีกมากมายให้คุณได้เพลิดเพลิน ไม่ว่าจะเป็น "ตลาดวันพุธ" (เปิดให้บริการทุกวันพุธตั้งแต่เดือนเมษายนถึงพฤศจิกายน) "ตลาดคุระมาจิ" หรือเทศกาล "โฮระโยอิ โยะโกะโจ"

**คุระมาจิมอลล์**  
**MAP P13-D2**  
1 นากะมาจิ เอสะ-ชิ, โอชู-ชิ จังหวัดอิวาเตะ 0197-31-1611  
(สมาคมการท่องเที่ยวและสินค้าเมืองโอชู สำนักงานสาขาเอสะ-ชิ)  
24 ชั่วโมง  
ไม่มีวันหยุด  
ไม่มี

## ประสบการณ์ฝึกสมาธิแบบชาวเซน

### อันทรงคุณค่าที่ให้คุณได้ทบทวนตัวเอง

ชาวเซนคือเทคนิคการฝึกสมาธิรูปแบบหนึ่งตามหลักความเชื่อแบบเซนซึ่งเน้นกายหนึ่งในพุทธศาสนา โดยมีจุดมุ่งหมายเพื่อชำระกายและจิตใจให้สงบ ห่างไกลจากความกังวลและความสับสนวุ่นวายในชีวิตประจำวัน รวมถึงการได้ทบทวนตัวเอง จูซอน-จิได้เตรียมกิจกรรมสำหรับผู้มาฝึกหัดที่ช่วยให้ทุกคนได้สัมผัสประสบการณ์การฝึกสมาธิอันทรงคุณค่านี้ ในศาลาโคโซอิน ซึ่งเป็นโรงฝึกสมาธิ คุณจะได้อิ่มนงสมาธิแบบชาวเซนพร้อมทั้งคำชี้แนะเกี่ยวกับการฝึกโดยละเอียดจากพระภิกษุประจำวัด

**วัดจูซอน-จิ**  
**MAP P13-C4**  
202 โคโรโมโนะเซกิ อิราอิซุมิ อิราอิซุมิ-โจ, นิชิอิวาอิ-กุน จังหวัดอิวาเตะ 0191-46-2211  
8.30 - 17.00 น.  
(ตั้งแต่ 4 พฤศจิกายน ถึง ปลายเดือนกุมภาพันธ์ เปิดให้บริการเวลา 8.30 - 16.30 น.)  
ไม่มีวันหยุด P มี (มีค่าบริการ)  
https://www.chusonji.or.jp/around/experience.html

ค่าใช้จ่าย	1,000 เยน	ใช้เวลา	60 นาที
จำนวนคน	10 คน	จองล่วงหน้า	ต้องจองล่วงหน้าอย่างน้อย 3 วัน
เปิดให้บริการ	ตลอดทั้งปี	หมายเหตุ	ทางวัดไม่สามารถให้บริการได้ในกรณีที่มีการจัดงาน ฯลฯ ดังนั้นโปรดจองล่วงหน้าก่อนทุกครั้ง

มาทำทาย  
ตัวเอง  
ที่อิราอิซุมิ



นิต "อิ" ภาพโดย / วัชชอน-จิ

## สัมผัสประสบการณ์วาดภาพลงรักของแท้

### ที่ให้คุณได้วาดลวดลายลงบนเครื่องเงิน

#### ซึ่งเป็นงานฝีมือแบบดั้งเดิมของญี่ปุ่น

ชิกริหรือเครื่องเงินแบบญี่ปุ่น เป็นงานฝีมือที่ทำโดยการวาดลวดลายลงบนกระดาษหรือไม้ ฯลฯ ด้วยสีจากยางไม้ของต้นอูริหรือต้นรักนั่นเอง โรงงาน "โอจิยะ" ผลิตเครื่องเงินมาหลายชั่วอายุคนตั้งแต่ยุคเมจิและมีการจัดกิจกรรมเวิร์คช็อปสำหรับการวาดภาพลงรักที่ให้คุณได้วาดลวดลายโดยใช้ "ยางรักของแท้" แบบสมัยก่อน คุณสามารถเลือกว่าจะวาดภาพลงบนตะเกียบสายคล้อง ซ้อน ที่รองแก้ว จาน หรืออื่น ๆ สำหรับผลงานที่สำเร็จสมบูรณ์ ทางโรงงานจะส่งให้แห้งและจัดส่งไปยังที่อยู่ของคุณ



ค่าใช้จ่าย	เริ่มต้น 4,400 เยน	ใช้เวลา	60 - 90 นาที
จำนวนคน	1 - 50 คน	จองล่วงหน้า	ต้องจองล่วงหน้าอย่างน้อย 1 สัปดาห์
เปิดให้บริการ	ตลอดทั้งปี (ปิดทุกวันอังคารบาง / วันพุธ)	หมายเหตุ	อาจเกิดมีไม้เนื้อแข็งจากเขี้ยวรักของแท้ (สำหรับผู้มีผิวแพ้ง่าย แนะนำให้ทาครีมกันแดดก่อนมาทำกิจกรรม)
หมายเหตุ	หากจองล่วงหน้าไม่สามารถยกเลิกได้ในวันที่ (เครื่องเงินที่เตรียมไว้สำหรับเวิร์คช็อปจะถูกจัดส่งให้คืนตามค่าบริการ)		
	ชำระค่าบริการเป็นเงินสดในวันที่จะไปเท่านั้น		
	หลังจากเสร็จแล้ว ผลงานของคุณจะถูกจัดส่งภายใน 1-2 สัปดาห์ (มีค่าธรรมเนียมในการจัดส่งต่างหาก)		

**โอจิยะ**  
**MAP P13-D4**  
1-7 โคโรโมโนะเซกิ อิราอิซุมิ อิราอิซุมิ-โจ, นิชิอิวาอิ-กุน จังหวัดอิวาเตะ 0191-46-2306 9.00 - 17.00 น.  
วันอังคารบาง / วันพุธ P 15 คัน  
https://ochiya.jp/kuras/





# การเดินทางไปยัง อิราอิซุมิ อิชิโนะเซกิ โอซุ

**โดยใช้บริการรถไฟชินคันเซ็นจากทั่วประเทศ**  
\*หากใช้บริการชินคันเซ็นสายบูสะ (ขบวนที่เร็วที่สุด)

สถานีโตเกียว	ประมาณ 120 นาที	สถานีอิชิโนะเซกิ (เมืองอิชิโนะเซกิ)	เดินทางโดยรถไฟประมาณ 8 นาที	สถานีอิราอิซุมิ (เมืองอิราอิซุมิ)
สถานีเซนได	ประมาณ 20 นาที			
สถานีชินอาโอโมริ	ประมาณ 110 นาที			
สถานีเซนได	ประมาณ 140 นาที	สถานีมิชิซาวะเอสะชิ (เมืองโอซุ)	สถานีเซนได	ประมาณ 120 นาที
สถานีเซนได	ประมาณ 45 นาที			
สถานีชินอาโอโมริ	ประมาณ 100 นาที			

**เดินทางจากทั่วประเทศผ่านท่าอากาศยานฮานะมากิ (โดยเครื่องบิน)**  
รถยนต์/เมื่อใช้ทางด่วนเก็บค่าผ่านทาง

ท่าอากาศยานนิวยอร์ก	ประมาณ 55 นาที	ท่าอากาศยานฮานะมากิ ฮานะมากิ	เดินทางโดยรถยนต์ประมาณ 45 นาที	เมืองอิราอิซุมิ
สนามบินนาโงยะจังหวัด	ประมาณ 70 นาที			
ท่าอากาศยานนานาชาติฮาโกดะ	ประมาณ 80 นาที	เดินทางโดยรถยนต์ประมาณ 50 นาที	ลงที่สถานีอิชิโนะเซกิ	เมืองอิชิโนะเซกิ
ท่าอากาศยานโกเบ	ประมาณ 90 นาที			
ท่าอากาศยานฟูกูโอกะ	ประมาณ 115 นาที	เดินทางโดยรถยนต์ประมาณ 60 นาที	ลงที่สถานีอิชิโนะเซกิ	เมืองโอซุ

**เดินทางโดยรถยนต์จากทั่วประเทศ** \*กรณีใช้ทางด่วนแบบจ่ายค่าผ่านทาง

ทางแยกต่างระดับ อุราวะ IC	ประมาณ 300 นาที	ทางแยกต่างระดับ อิชิโนะเซกิ IC (เมืองอิชิโนะเซกิ)	ประมาณ 9 นาที	ทางแยกต่างระดับ อิราอิซุมิ มาเอะซาวะ IC (เมืองอิราอิซุมิ - เมืองโอซุ)	ประมาณ 50 นาที	ทางแยกต่างระดับ โมริโอกะ IC
ทางแยกต่างระดับ เซนได - มียาจิ IC	ประมาณ 70 นาที					

\*สามารถใช้ทางแยกต่างระดับอิราอิซุมิ สมาร์ท IC และ โอซุ สมาร์ท IC สำหรับบัตร ETC โดยเฉพาะได้

\*ข้อมูลที่จะนำไปใช้คู่มือท่องเที่ยวฉบับนี้เป็นข้อมูลปัจจุบัน ณ เดือนกันยายน 2023 เนื้อหาข้อมูลแต่ละรายการอาจเปลี่ยนแปลงได้หลังจากการจัดพิมพ์ อีกทั้งรายละเอียดค่าธรรมเนียมและข้อปฏิบัติอื่น ๆ อาจมีการเปลี่ยนแปลงได้ ดังนั้นควรตรวจสอบข้อมูลล่วงหน้าก่อนออกเดินทาง โปรดทราบว่า คณะกรรมการชุดนี้จะไม่รับผิดชอบต่อปัญหาหรือความเสียหายใด ๆ ที่เกิดขึ้นจากเนื้อหาที่ระบุไว้ในคู่มือฉบับนี้

**คณะกรรมการส่งเสริมความร่วมมือด้านมรดกโลก**  
(สำนักงาน : ฝ่ายการท่องเที่ยวและการค้าเมืองอิราอิซุมิ)  
45-2 ชิยามะ อิราอิซุมิ อิราอิซุมิ-โจ, อิชิโนะเซกิ-โจ จังหวัดอิราอิซุมิ โทร.0191-46-2111 (เบอร์หลัก) แฟกซ์ 0191-46-3080